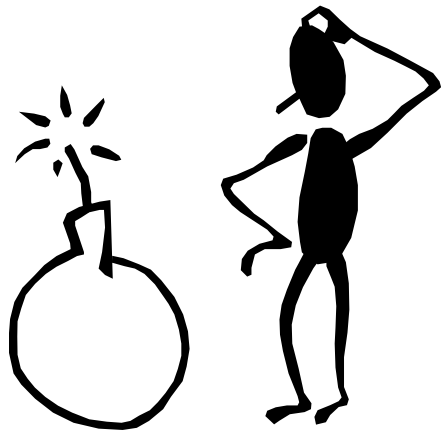


Vi lager hjemmeside



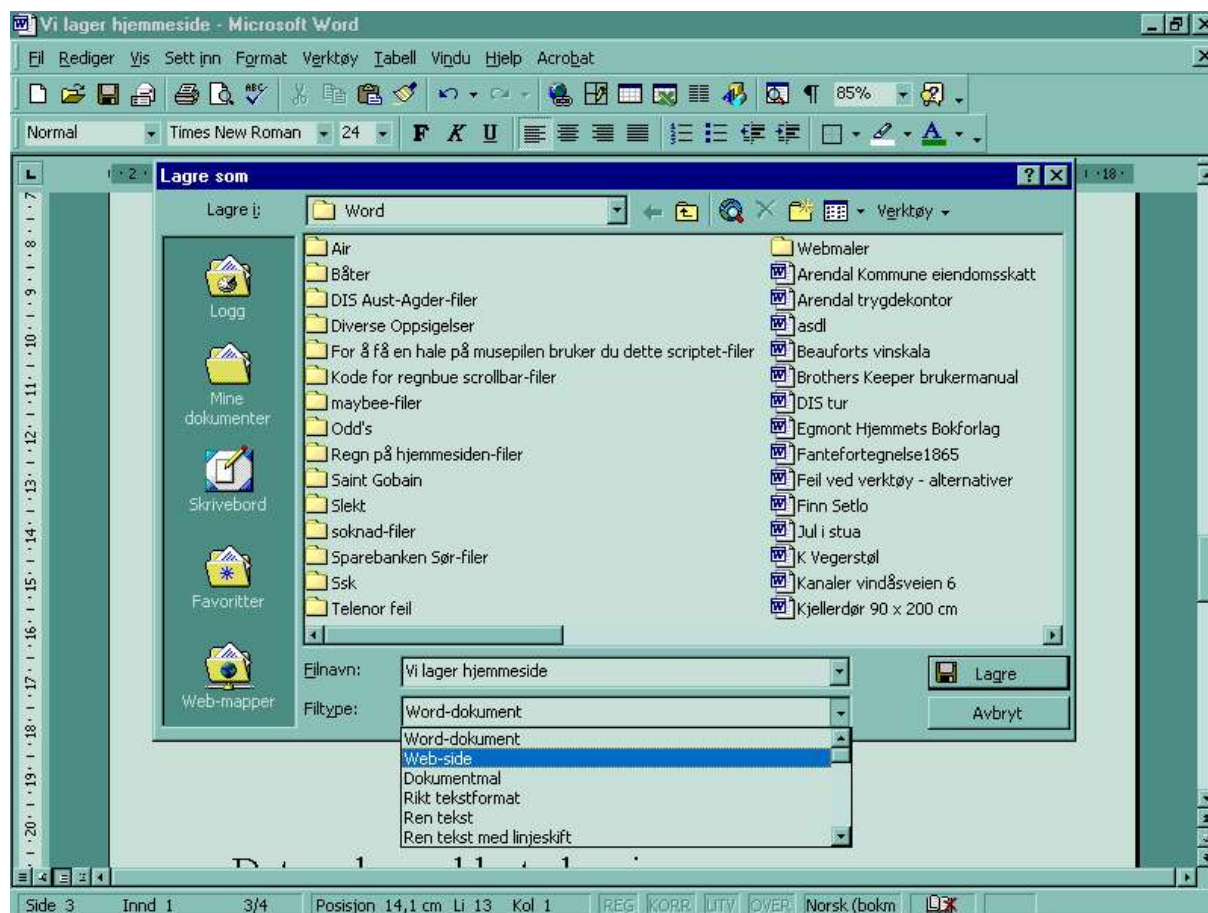
# Forberedelser;

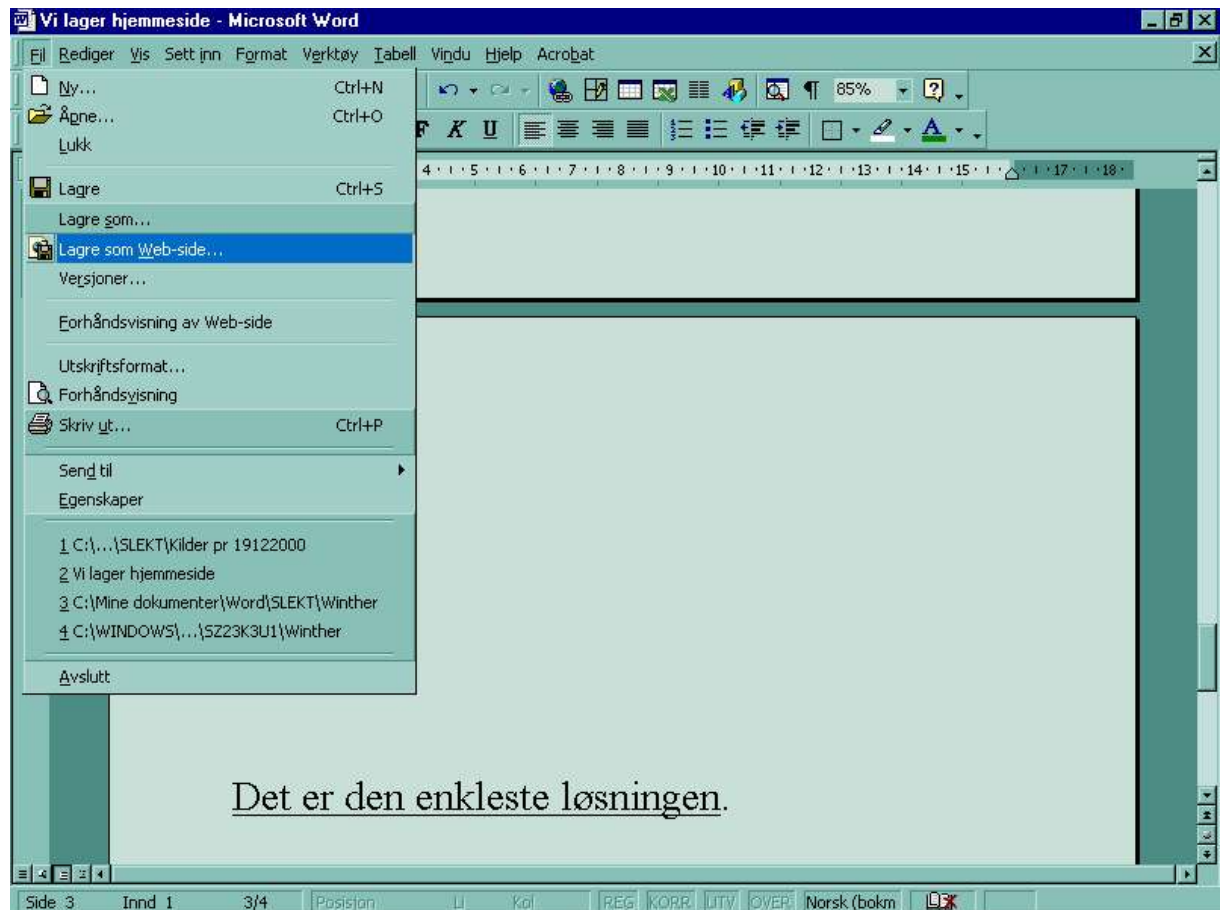
- 1) Start med "Utforskeren". Still deg i C:
- 2) Lag ei ny mappe som du "døper" det navnet du vil legge alle filene og mappene du vil legge ut på internett i.
- 3) Hvis du ikke allerede har ei mappe under C: ved navn "Temp", kan det være en fordel også å lage ei slik mappe som du kan bruke til "behandlingsmappe" av filer før de er klare til "internett-mappen" din.

De sidene vi nå skal lage har etternavnet  
.htm eller .html

HypertextMarkupLanguage

Nyere tekstbehandlingsprogrammer har gjerne muligheten for å opprette web-sider (.html), direkte.





Det er den enkleste løsningen.

Hvis ikke du har et slikt program, finnes det mange andre enkle løsninger.

Et av dem er ” FrontPage Express”

Her er det greit å lage ei .html-fil

Litt mer plundrette når du skal konvertere for eks. ei .rtf fil

Kopier den teksten du har i tekstbehandleren din og lim inn i .html-dokumentet, er en mulighet.

Ellers søker du på nettet etter programvare for å lage web-sider

Her har jeg lånt litt ”oppskrift” fra Høyskolen i Haugesund;

# Hvordan lage Websider i Microsoft Word 2000

- • [Hyperkobling](#)
  - ○ [Hyperkobling til en annen side på ditt eget Websted](#)
  - ○ [Hyperkobling til et spesielt sted på en side \(Bokmerke\)](#)
  - ○ [Hyperkobling til et annet Websted](#)
  - ○ [Hyperkobling til en e-postadresse](#)
- • [Rammer](#)
- • [Tabeller](#)
- • [Web-skjema](#)

## Hyperkobling

Merk: Hvis hyperkoblingen er et bilde må man erstatte ordet *hyperkoblingstekst* i HTML-koden med `<IMG SRC = ”bildenavn.*” ALT = ”bildetekst”> </A>`

### Hyperkobling til en annen side på ditt eget Websted

1. Lag siden som du vil lage en hyperkobling til.
2. Velg teksten eller bildet du ønsker skal fungere som hyperkobling.
3. Klikk på hyperkoblingsknappen på verktøylinjen.
4. Skriv inn navnet på filen som du vil lage hyperkobling til, eller velg filen ved å trykke Fil-knappen.
5. Trykk OK.

HTML-kode:

Hyperkobling	<code>&lt;A HREF = ”filnavn.htm” &gt; hyperkoblingstekst&lt;/A&gt;</code>
--------------	---

## Hyperkobling til et spesielt sted på en side (Bokmerke)

1. Merk ordet eller stedet du vil gå til.
2. Velg Sett inn→Bokmerke. Skriv inn et navn på bokmerket, og trykk på Legg til-knappen.
3. Merk ordet eller bildet som skal føre til bokmerket og klikk på hyperkoblingsknappen på verktøylinjen. Man kan velge så mange hyperkoblinger man vil som skal føre til et bokmerke.
4. Trykk på Bokmerke-knappen, og velg bokmerkenavn.
5. Trykk OK to ganger.

Tips: Hvis du vil finne et bokmerke (disse er usynlige), velt Rediger→Gå til→Bokmerke og trykk på Gå til-knappen.

HTML-kode:

Bokmerke	<code>&lt;A NAME = "bokmerkenavn"&gt;</code>
Hyperkobling til bokmerke på samme side	<code>&lt;A HREF = "#bokmerkenavn" &gt;hyperkoblingstekst&lt;/A&gt;</code>
Hyperkobling til bokmerke på annen side på ditt Websted	<code>&lt;A HREF = "filnavn.htm #bokmerkenavn" &gt;hyperkoblingstekst&lt;/A&gt;</code>

## Hyperkobling til et annet Websted

1. Velg teksten eller bildet du ønsker skal fungere som hyperkobling.
2. Klikk på hyperkoblingsknappen på verktøylinjen.
3. Skriv inn den komplette URL-adressen til Webstedet som du vil lage hyperkobling til.
4. Trykk OK.

HTML-kode:

Hyperkobling	<code>&lt;A HREF = "URL-adresse" &gt; hyperkoblingstekst&lt;/A&gt;</code>
--------------	---

## Hyperkobling til en e-postadresse

Dette brukes hvis du ønsker at mennesker skal kunne kontakte deg vha e-post ved å klikke på en hyperkobling. Eks: [Send meg e-post](#) eller [aslegf@online.no](mailto:aslegf@online.no).

1. Trykk F1.
2. Søk på "hyperkobling til e-postadresse".
3. Velg "Sett inn en hyperkobling som går til en e-postadresse".

HTML-kode:

Hyperkobling	<code>&lt;A HREF = "mailto:e-postadresse" &gt; hyperkoblingstekst&lt;/A&gt;</code>
--------------	--

Hvis jeg nå skulle velge å lage hjemmesiden min i Word 2000, åpner jeg programmet og lagrer den nye siden med en passende tittel som .html.

Pass på å lagre siden i internettmappen din eller i Tempmappen slik at du lett kan finne den igjen.

Den første siden du skal lage er ”startsidene”  
Det vil si den siden vi kommer til når vi søker på din adresse.

Denne siden har gjerne et spesielt navn som din web-vert vil kunne fortelle deg.

Du kan legge mye informasjon her, men her legger du gjerne ”koplenger” til de andre sidene dine.

Deretter er det bare å slippe fantasien løs og bruke de verktøyene du har tilgjengelig.

I slektforskningsprogrammet er der ofte en mulighet for å lagre en utskrift som RTF.

Ønsker du å legge denne ut på nettet, lagre den i ”nettmappen din”, åpne RTF-filen og lagre den i mappen som web-side.

Da er den klar !



Ønsker du å redigere siden er det bare å åpne filen i Word og sette i gang.

Vil du sette inn et bilde, pass på å velge et format som ikke blir for stort. Bruk for eks. .jpeg eller .gif format

Når du får samlet og redigert sidene dine, prøv dem først i nettleseren for å se hvordan de tar seg ut.

Så er vi klare til å starte opplasting til internett.

(Etter å ha konfigurert opplastingsprogrammet, første gang du bruker det)